



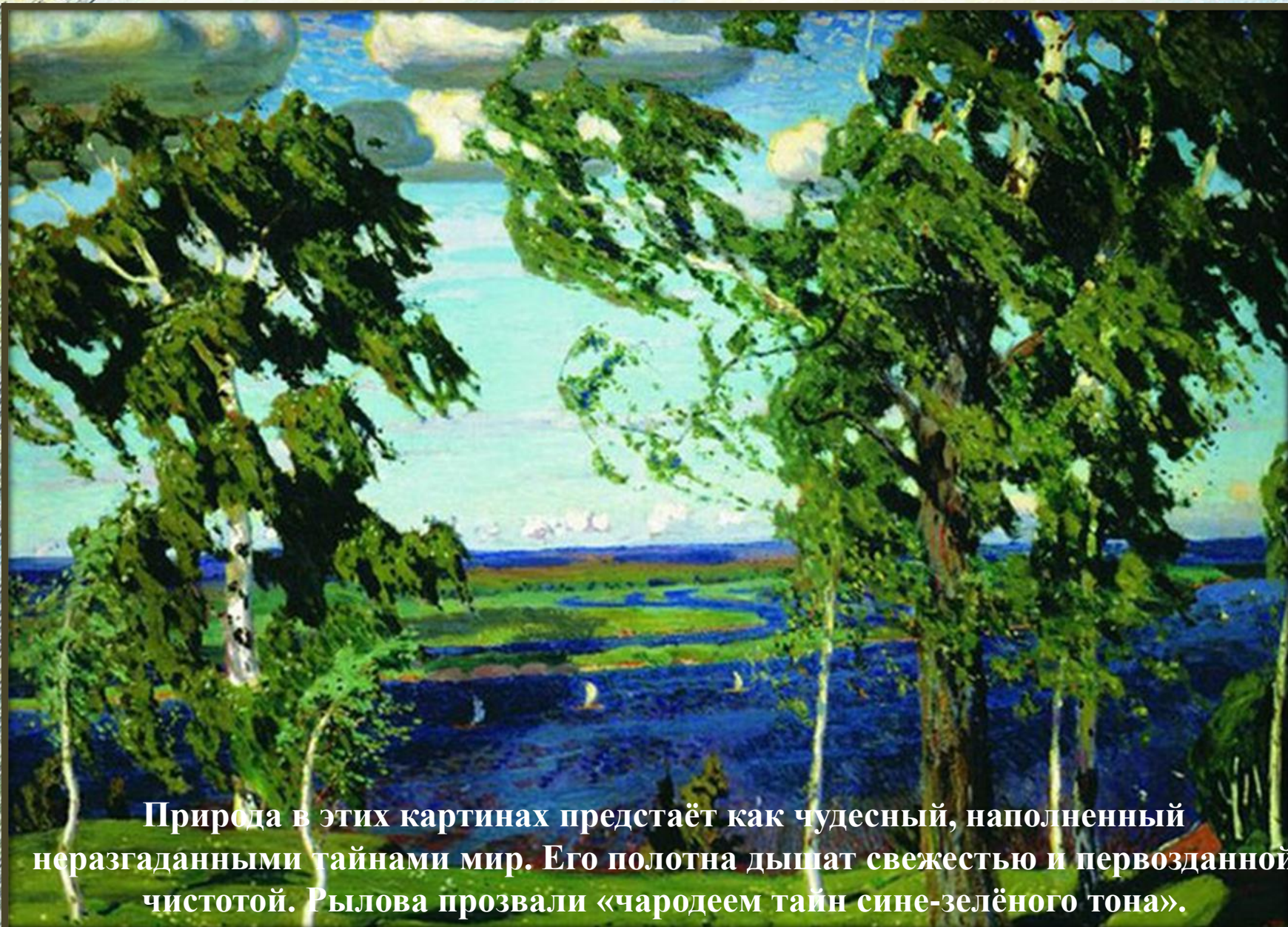
**Рылов Аркадий Александрович «Полевая рябинка»**

*«Пейзаж – не довесок к прозе и не украшение. В него нужно погрузиться, как если бы вы погрузили лицо в груды мокрых от дождя листьев и почувствовали их роскошную прохладу, их запах, их дыхание».*

К.Г.Паустовский.



**Аркадий Александрович Рылов  
(1870-1939 г.)**



Природа в этих картинах предстаёт как чудесный, наполненный неразгаданными тайнами мир. Его полотна дышат свежестью и первозданной чистотой. Рылова прозвали «чародеем тайн сине-зелёного тона».

«Зелёный шум»



**В этих пейзажах живописец создал образы вечно торжествующей жизни: весеннего шумного празднества берёз и свободного полёта в незримом голубом небесном пространстве прекрасных птиц – белых лебедей.**

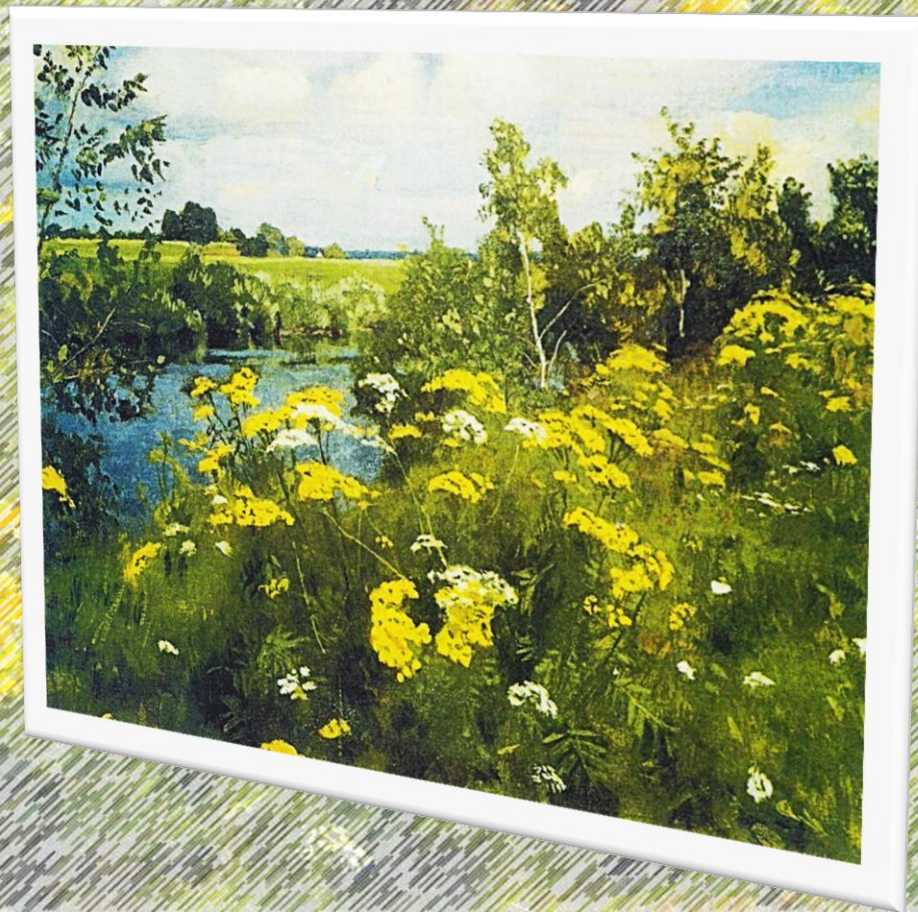
**«В голубом просторе»**

**Полевая рябинка – народное название  
пижмы, лекарственного растения.**

**Подберите синонимы к названию картины.**

*полевая рябинка,  
пижма, рай-цветок,  
рябинник.*

**Почему художник  
дал картине  
такое название?**



# «Полевая рябинка»

Бумага, акварель,  
белила 31,2 x 23  
Частное собрание

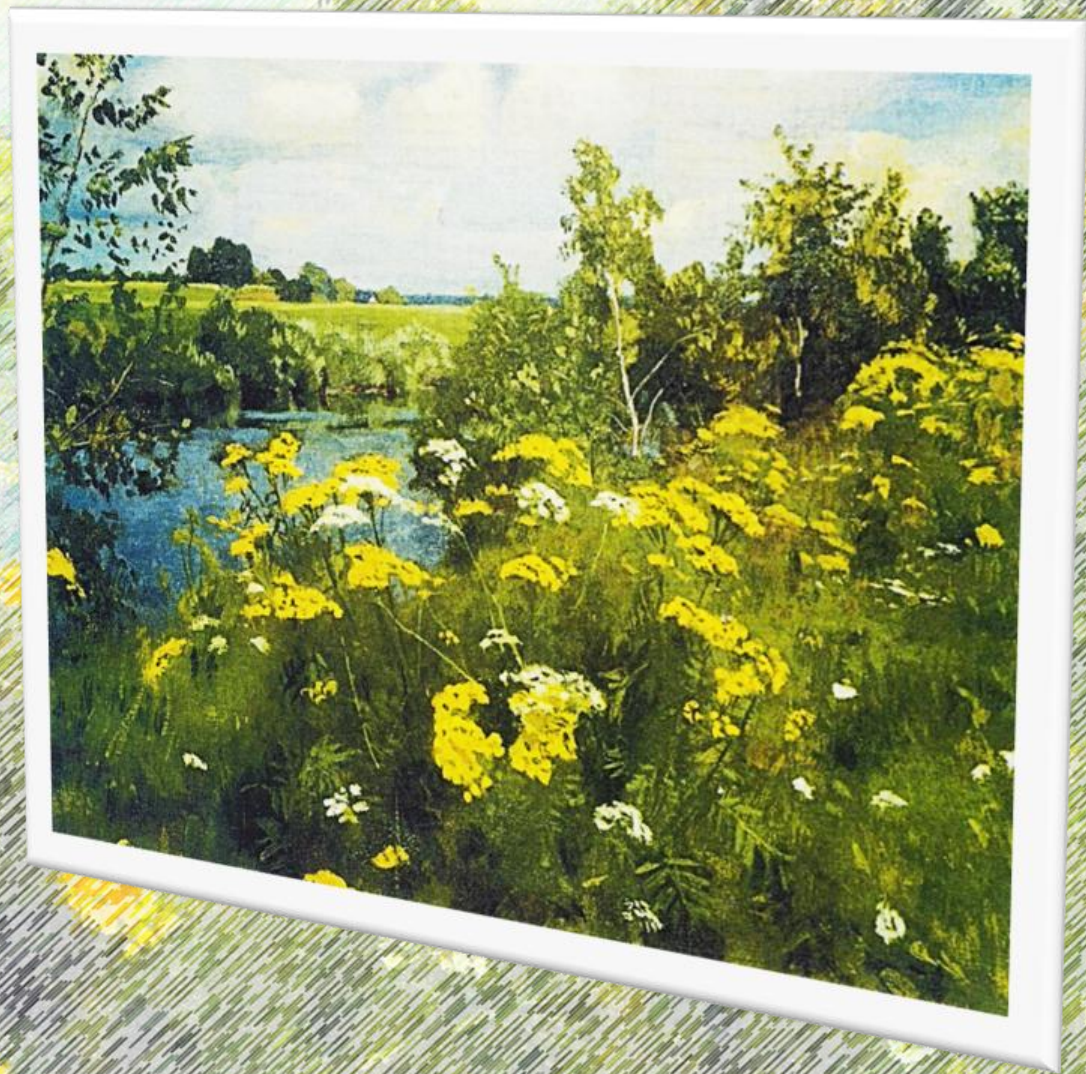


**На картине «Полевая рябинка» художник изобразил знойный полдень. Загорелась ярким огнём полевая рябинка – лето в разгаре. Ярко-жёлтые цветы полевой рябинки, словно впитывают в себя лучи летнего солнца и в июле сами полыхают золотом, как будто излучая тепло. Пейзаж наполняет душу радостным чувством: нарядные цветы, которые в народе получили название рай-цветка, красуются на переднем плане, высоко подняв свои красноватые зонтики.**

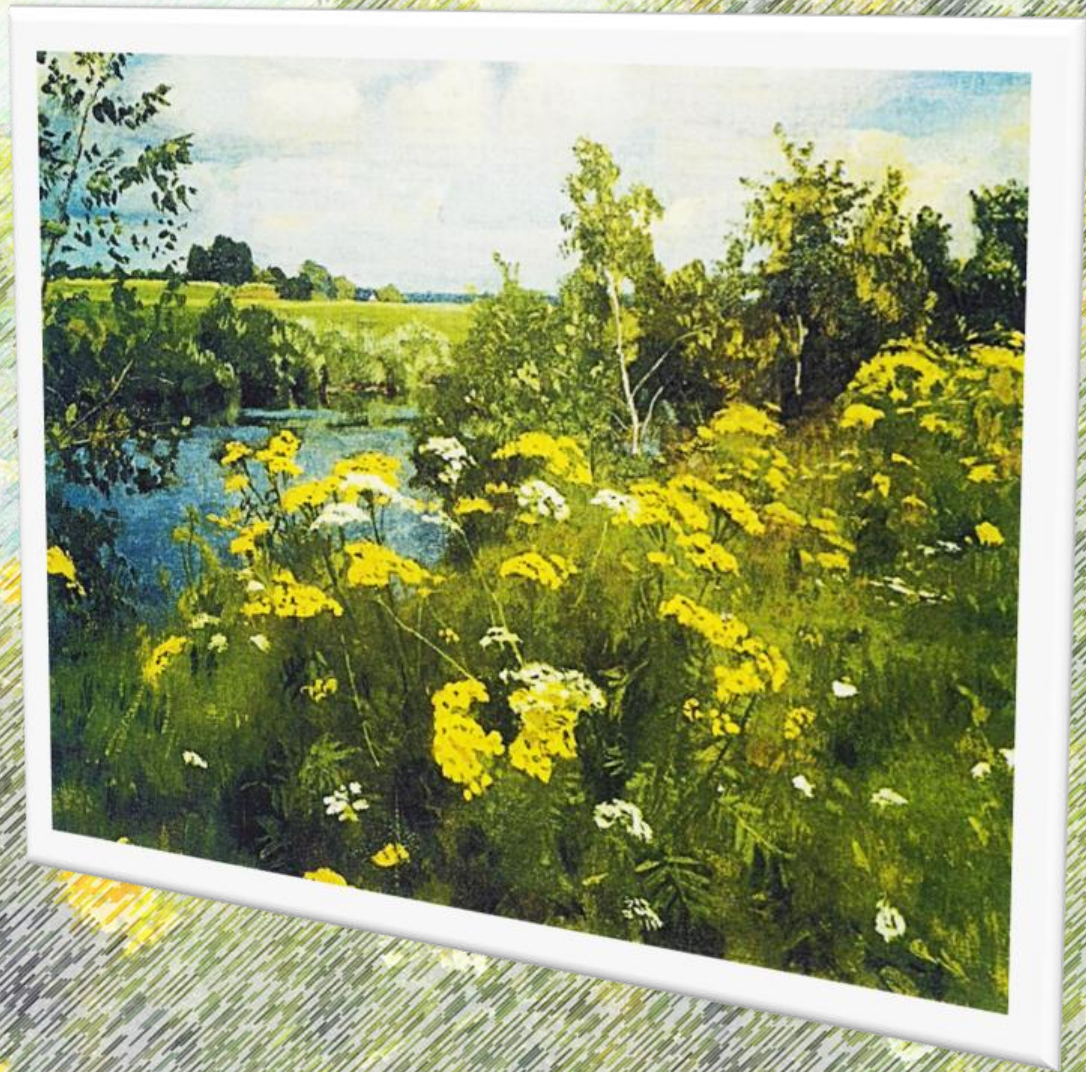




**Они ярко  
выделяются на  
фоне местами уже  
выжженной травы.  
Жёлто-красные  
кисти рябинника  
перемежаются  
белыми полевыми  
цветами, которые  
оживляют пейзаж и  
участвуют в  
создании  
атмосферы летнего  
праздника.**

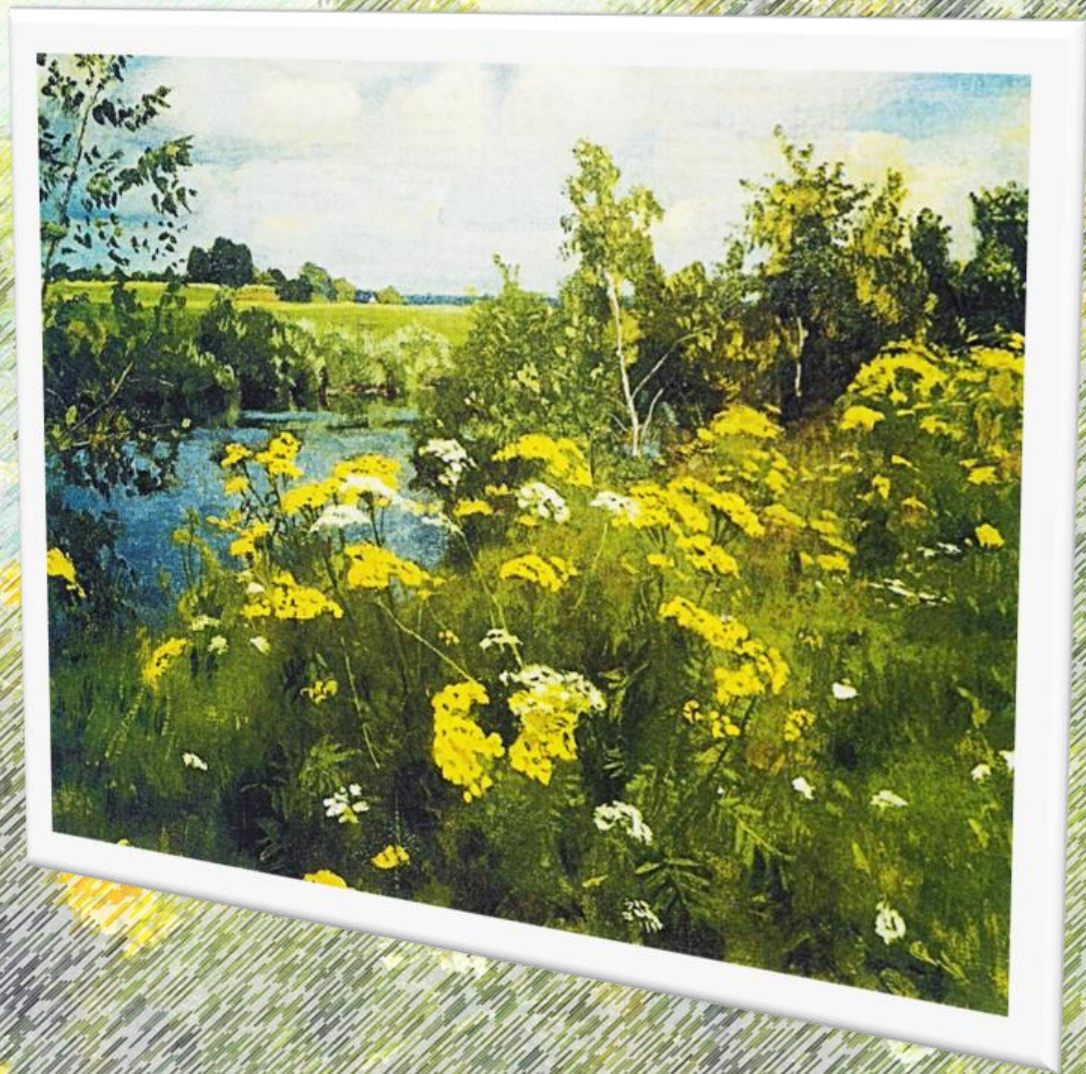


**На втором плане картины – широкая лента реки, воды которой словно напитались за лето синевой чистого неба. Склонились к реке ивы, убегает вереницей в даль берёзы. Ещё ярче горят кисти полевой рябинки на фоне тёмных силуэтов берёз, и кажется, что цветы отбрасывают медно-красный отсвет на листву деревьев, прокалённых солнцем. Над просторами полей раскинулось огромное небо, покрытое пышными розовеющими облаками.**

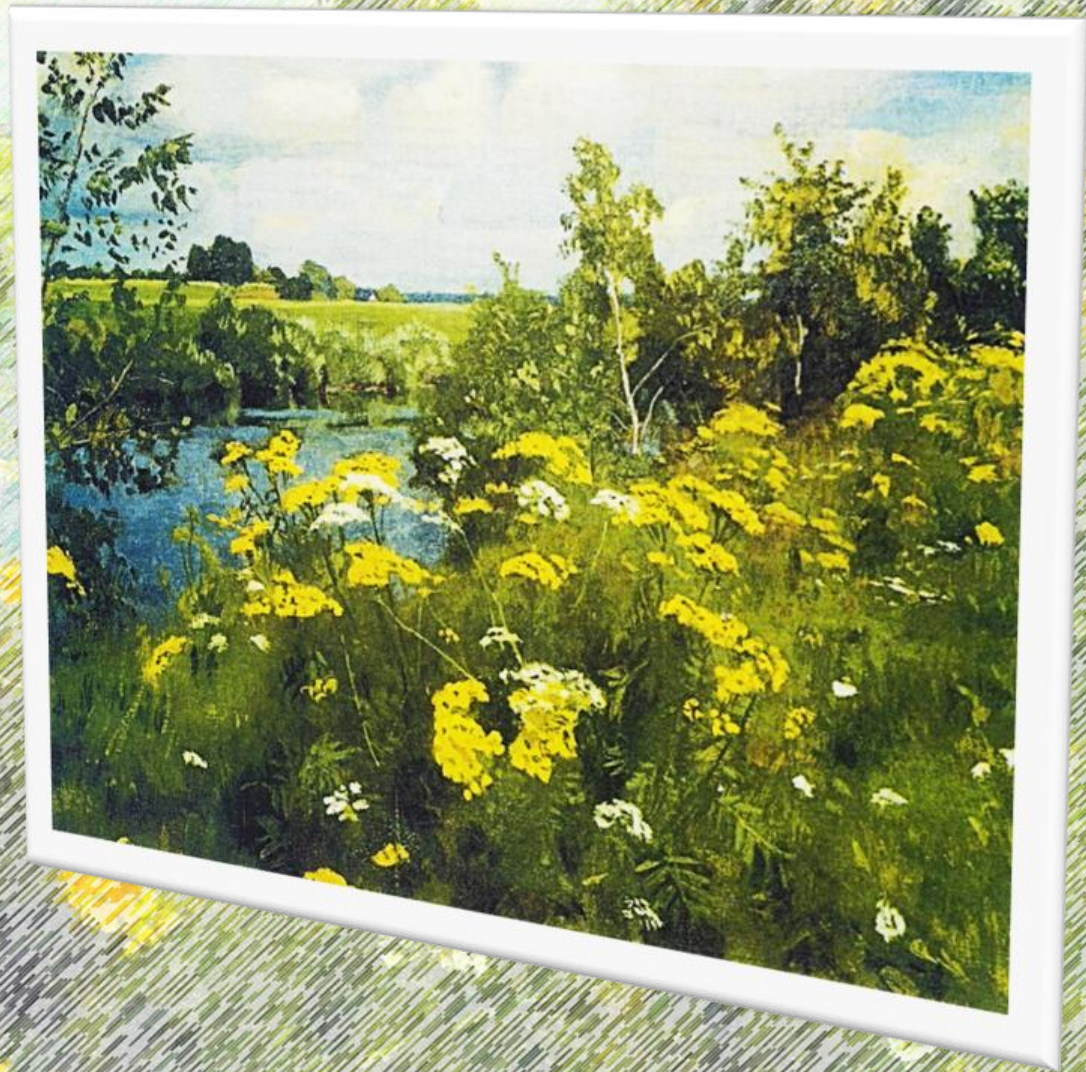


# Особенности композиции

**Интересно композиционное решение картины. Живописец приблизил к зрителю первый план с полевыми цветами, выписав зонтики пижмы, и открыл необозримую даль небесную, уходящую за горизонт.**

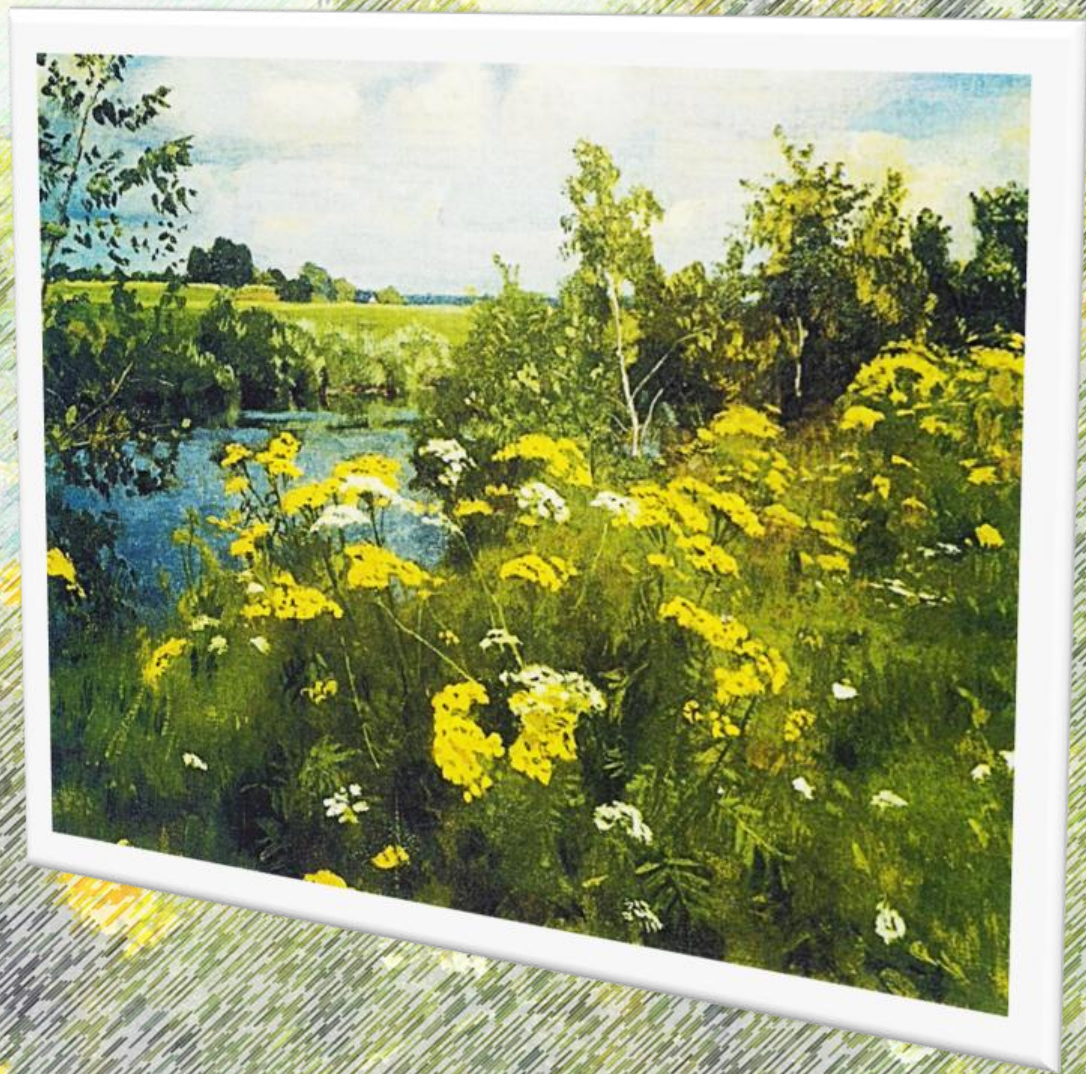


**Силой своего искусства художник открывает нам красоту скромных полевых цветов. Картина «Полевая рябинка» притягивает взгляд потому, что художник сумел создать удивительно трогательный образ дорогой сердцу каждого русского человека родной природы.**



# Особенности цвета в пейзаже

**Цвет в пейзаже Рылова выступает средством эмоционального воздействия, он создает атмосферу праздника и помогает ощутить красоту и неповторимость самых необыкновенных, привычных взгляду уголков природы, каких в России бесконечное множество.**



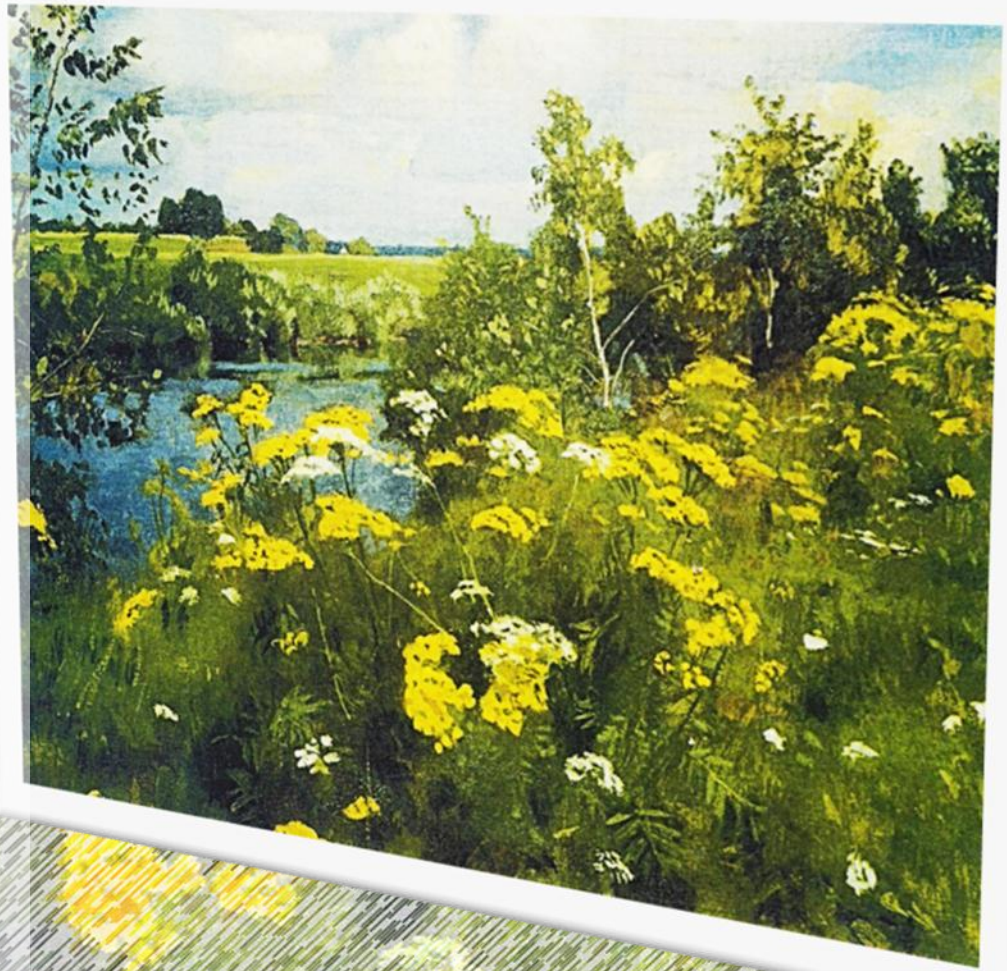
**На картине «Полевая рябинка» художник изобразил знойный полдень. Загорелась ярким огнём полевая рябинка, или пижма, - лето в разгаре. Ярко-жёлтые цветы полевой рябинки словно впитывают в себя лучи летнего солнца и в июле сами полыхают золотом, как будто излучая тепло.**



**Пейзаж наполняет душу радостным чувством: нарядные цветы, которые в народе так же получили название райцветка, красуются на первом плане, высоко подняв свои красноватые зонтики. Они ярко выделяются на фоне местами уже выжженной солнцем травы. Жёлто-красные кисти рябинника перемежаются белыми полевыми цветами, которые оживляют пейзаж, участвуя в создании атмосферы летнего праздника.**



**На втором плане картины – широкая лента реки, воды которой словно напитались за лето синевой чистого неба. Склонились к реке ивы, убегают вереницей вдаль берёзы. Ещё ярче кисти полевой рябинки на фоне тёмных силуэтов берёз, и кажется, что это цветы отбрасывают медно-красный отсвет на листву деревьев, прокалённых солнцем. Над просторами полей раскинулось огромное небо, покрытое пышными розовеющими облаками.**





**Цвет в пейзаже Рылова выступает средством эмоционального воздействия, он создаёт атмосферу праздника и помогает ощутить красоту и неповторимость самых обыкновенных, привычных взгляду уголков природы, каких в России бесчисленное множество. И если в тексте В. Солоухина звучат грустные нотки – рябинник для него, как знак наступающей осени, сродни отлетающим осенью журавлям, первому жёлтому осеннему листу,- то на картине Рылова ничто не напоминает о мимолётности лета, природа предстаёт в пышном праздничном цветении, пейзаж дышит молодым, радостным чувством.**



**Художник воплотил в картине образ вечно торжествующей жизни, в которой одно состояние сменяется другим, и все они в равной степени прекрасны.**



**Интересно композиционное решение картины: живописец приблизил к зрителю первый план с полевыми цветами, выписав зонтики пижмы, и открыл необозримую небесную даль, уходящую за горизонт. Силой своего искусства художник открывает нам красоту скромных полевых цветов, позволяет оказаться наедине с природой, насладиться её тишиной и яркими.**



**Картина «Полевая рябинка» привлекает взгляд, потому что художник сумел создать удивительно трогательный образ дорогой сердцу каждого русского человека родной природы.**





А.РЫЖОВ 1912

**Задание: нарисовать картину Рылова А. А. «Полевая рябинка»**



**Презентация подготовлена учителем ИЗО  
МБОУ «СОШ №2» Сорокиной А.И. для  
помощи пятиклассникам в написании  
сочинения по русскому языку**

## Ссылки

<http://www.artsait.ru/art/r/rilov/main.htm>

<http://www.artcontext.info/pictures-of-great-artists/55-2010-12-14-08-01-06/359-rilov.html>