



# НЭЦКЭ

**ЯПОНСКАЯ  
МИНИАТЮРНАЯ  
СКУЛЬПТУРА**

**НЭЦКЭ** – небольшие резные фигурки из кости и дерева работы японских мастеров размером всего 3-4 см.

Интерес к нэцкэ возник в 19 веке, когда Запад начал знакомиться с искусством Японии и ее культурой.



# ***ЧТО ЖЕ ТАКОЕ НЭЦКЭ?***

Слово ***НЭЦКЭ*** пишется двумя иероглифами

***НЭ*** – корень

***ЦУКЭ*** – прикреплять

Нэцкэ это брелок противовес, с помощью которого

на поясе носят

ключи, кисет,

кошелек и т.д.



Необходимость такого приспособления была продиктована особенностями японской одежды, т.е. отсутствием на ней карманов.

*Японский национальный костюм*

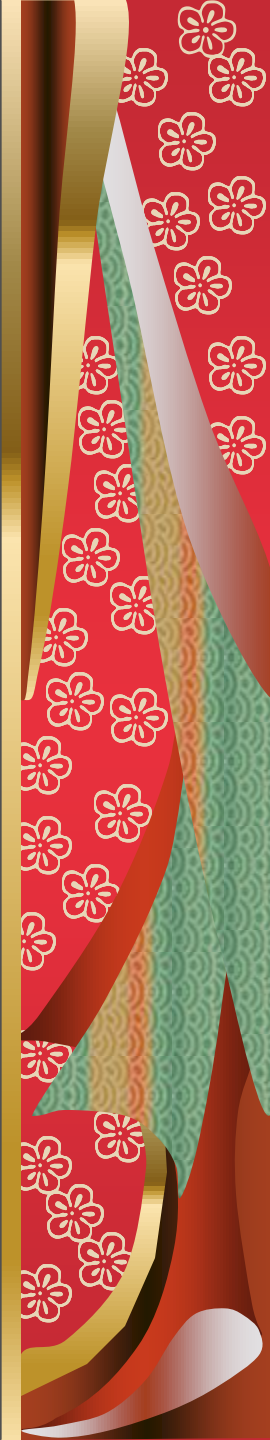




Нэцкэ обязательно имели 2 отверстия для продевания шнурка, который продевался за пояс.



На одном конце висел кисет или ключи, а на другом нэцкэ, удерживая шнур.



Происхождение нэцкэ спорно. Либо это японское изобретение, либо заимствовано у тех народов, чьи костюмы не имели карманов, но имели пояса. Это Венгрия, Монголия, Эфиопия, Крайний Север.

Там тоже

носили

противовесы



До нэцкэ использовали другие приспособления, такие как **оби-хасами**, в виде крючка, который цеплялся за пояс...

И **обигурува**,  
поясное кольцо,  
к которому  
крепилась  
носимые  
предметы



6. Оби-хасами в виде резной драконы. Дерево

Но не следует путать **НЭЦКЭ** с **ОКИМОНО**, небольшими скульптурками, предназначенными для украшения интерьера. Окимоно (в переводе «поставленная вещь») не имеет дырочек для шнура и не является функциональной.





# ФОРМЫ НЭЦКЭ

Существуют шесть основных форм  
НЭЦКЭ:

## **КАТАБОРИ**

люди,  
животные,  
многофигурные  
группы



**АНАБОРИ** – подвид катабори, сюжеты которой создаются внутри вырезанной полости; чаще это сцены внутри двустворчатой раковины



**КАГАМИБУТА** – по форме как  
плоский сосуд с металлической  
крышкой



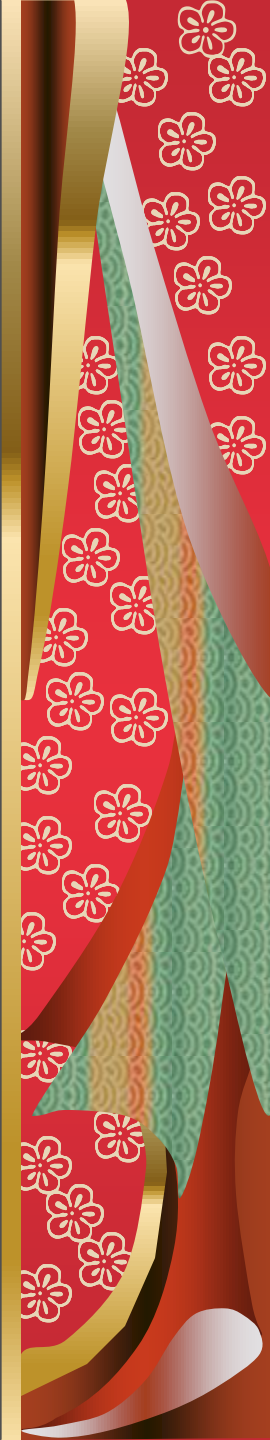


**МАНДЗЮ** – как плоская рисовая лепешка, или композиция из нескольких театральных масок





**РЮСА** – (разновидность мандзю)  
пустая внутри со сквозной резьбой

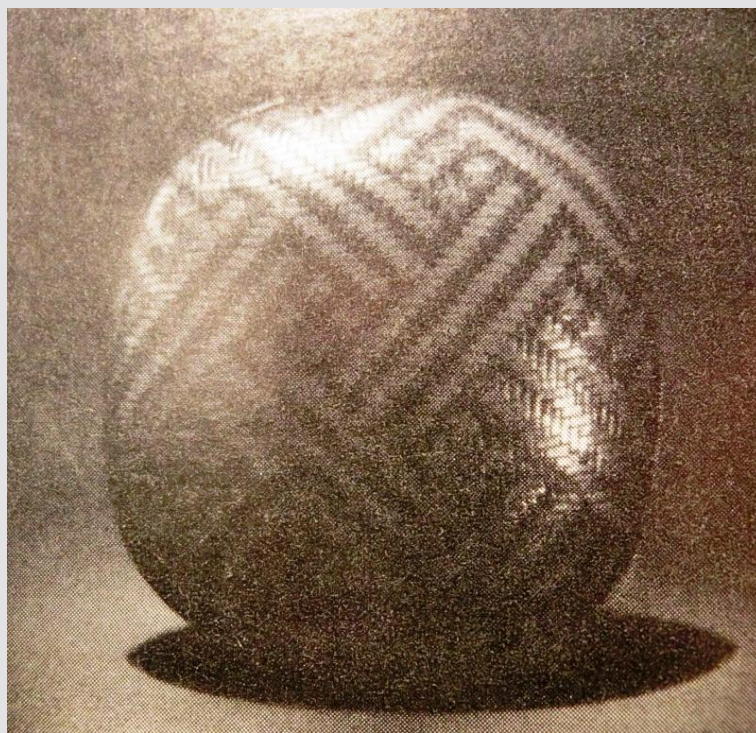


**САСИ** – самая старая форма, похожа на крючок (оби-хасами)





***ИТИРАКУ*** – в форме тыквы,  
коробочки. Плетеные из проволоки,  
бамбука, тростника.



# ***МАТЕРИАЛЫ НЭЦКЭ***

Традиционный материал нэцкэ – **дерево**, преимущественно самшит. Позже стали применять **слоновую кость**.

Так же фигурки изготавливали из моржовой кости, рога оленя, буйвола, носорога, клыков вепря, медведя, волка, тигра, костей различных животных.





Нетрадиционные материалы – лак,  
металл, фарфор, бамбук, коралл,  
янтарь, нефрит,  
черепаха, раковины,  
агат, окаменевшее  
дерево...



# ***СЮЖЕТЫ НЭЦКЭ***

Сюжеты нэцкэ очень разнообразны.

История

Литература

Театр

Религиозные образы

Мифология

Повседневная жизнь

Благожелательная символика

Герои древности

(полководцы, военачальники, воины)

Юмор

Эротика



# Хань Синь и разбойник



12. Хань Синь и разбойник.  
Дерево

## Фань Гуай



13. Фань Гуай. Сидящая ладья.  
Дерево



14. Юй Жан.  
Юй Жан, разрывающий одежду врага. Дерево

## Юй Жан



# Рыбак Урасимо Тара на черепахе

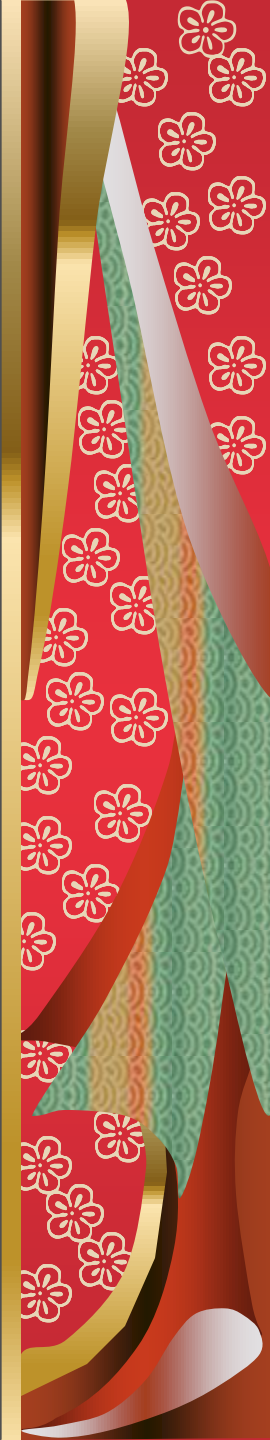


29 Урасимо Таро на черепахе.  
Основная ладья





Тэнага и Асинага (длиннорукий и длинноногий) всегда живут и ходят вместе. Китайские нац. герои



# НЭЦКЭ С БЛАГОЖЕЛАТЕЛЬНОЙ СИМВОЛИКОЙ



**Лопнувший  
баклажан**



**Семена лотоса**



# ***И ПРОСТО МИР НЭЦКЭ...***







Не вижу, не слышу, не говорю...





Хотей – (холщовый мешок), один их богов счастья.



<http://asur-z.narod.ru/>























[viewout.clan.su](http://viewout.clan.su)





# Те самые дырочки для шнурка



# ***Возникновение школ резчиков-нэцукэси***

**В XVII и XVIII вв. в Японии были созданы целые школы резчиков, отличающиеся стилем и излюбленными темами.. Наиболее крупные школы резчиков сложились в Эдо, Осака и Киото.**



**В настоящее время нэцкэ пользуется спросом в основном у туристов и коллекционеров. Свою функциональность эти фигурки давно утратили, но образы и техника их изготовления не может не удивлять людей до сих пор.**

**2014**

