

Что же должны делать родители?

Не забудьте заранее познакомиться с режимом детского сада, в который поведете кроху, и максимально приблизить к нему условия воспитания в семье.

Необходимо приводить ребенка в садик заранее – для знакомства с территорией, помещением группы, игрушками, спальней.

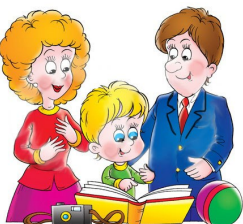
Целесообразно заранее выучить имя и отчество воспитателя и, придя в сад, представить кроху и воспитателя друг другу.

Важно заранее постараться научить малыша общаться со сверстниками.

В первые дни не спешите сразу увести малыша домой.

Не рекомендуется в первые 2-3 дня пребывания в детском саду оставлять ребенка на дневной сон. В дальнейшем же не забудьте принести из дома «мамозаменителя» - любимую игрушку малыша, с которой он спит.

Не расспрашивайте малыша о жизни детского сада. Он сам все вам расскажет, чем занимались, с кем играл, что кушал.



Примерная схема адаптационного периода:

1-2 день – на несколько часов. Находиться с ребенком в группе, кормить его, а тем более укладывать его спать не стоит. Малыш должен знать, что это прерогатива воспитателя.

3-6 день - заберите ребенка сразу после обеда до сна. Лучше рассчитать время так, чтобы прийти до окончания обеда и подождать в раздевалке, не показываясь малышу. Опоздай вы немного, и крохе придется пережить несколько неприятных минут, с тревогой ожидая маму в пустой группе.

Со вторника 2-й недели - малыш уходит в полдник.

И лишь с **3-ей недели** можно оставлять ребенка на целый день.

ОБЕСПЕЧИТЬ БОЛЕЕ БЕЗБОЛЕЗНЕННОЕ ПРИВЫКАНИЕ РЕБЕНКА К УСЛОВИЯМ ДЕТСКОГО САДА МОЖНО ТОЛЬКО СОВМЕСТНЫМИ УСИЛИЯМИ СЕМЬИ И ДЕТСКОГО УЧРЕЖДЕНИЯ.

МБДОУ № 85 "Малиновка".
Адрес: г. Северодвинск, ул. Трухинова, д. 3 "а"
Телефоны: 53-71-73, 59-79-29
Сайт: www.malinovka85.ru
E-mail: mdou85.malinovka@yandex.ru

МУНИЦИПАЛЬНОЕ ДОШКОЛЬНОЕ
ОБРАЗОВАТЕЛЬНОЕ УЧРЕЖДЕНИЕ
«ДЕТСКИЙ САД №85 «МАЛИНОВКА»
КОМБИНИРОВАННОГО ВИДА»

Адаптация детей раннего возраста в ДОУ



Шилова Любовь Николаевна,
воспитатель высшей квалификационной категории

Северодвинск
2016

Адаптация детей раннего возраста в дошкольном образовательном учреждении

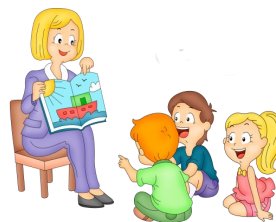
К каждому ребенку рано или поздно приходится «социализироваться», т.е. становится способным жить среди других людей. В детском саду маленький человечек, попадая в коллектив своих сверстников, вступает с ними в жизненные взаимодействия. Здесь он приобретает опыт общения, понимания других людей, привычку не теряться.

При поступлении в ДОУ привычные условия жизни (**режим, характер питания, микроклимат помещения, приемы воспитания**) меняются. Это требует от ребенка перестройки ранее сложившегося стереотипа поведения, что является очень трудной задачей и часто приводит к стрессу.



ВЫДЕЛЯЮТ 3 СТЕПЕНИ АДАПТАЦИИ:

1. **Легкая** адаптация, при которой отрицательное эмоциональное состояние ребенка длится недолго. И в течение 2-3 недель по мере привыкания к новым условиям все нормализуется.
2. При адаптации **средней тяжести** эмоциональное состояние ребенка нормализуется более медленно и на протяжении первого месяца он болеет, как правило, острыми респираторными инфекциями.
3. Самой нежелательной является **тяжелая** адаптация, когда эмоциональное состояние нормализуется очень медленно (иногда несколько месяцев). В этот момент ребенок либо переносит повторные заболевания, часто протекающие с осложнениями, либо проявляет стойкие нарушения поведения (старается спрятаться, уйти куда-нибудь, сидит в приемной и зовёт маму).



ОТ ЧЕГО ЖЕ ЗАВИСЯТ ХАРАКТЕР И ДЛИТЕЛЬНОСТЬ АДАПТАЦИОННОГО ПЕРИОДА?

- ♦ От возраста ребенка
- ♦ От состояния здоровья и уровня развития ребенка
- ♦ От индивидуальных особенностей личности
- ♦ От уровня тренированности адаптационных механизмов
- ♦ От опыта общения ребенка со сверстниками и взрослыми

