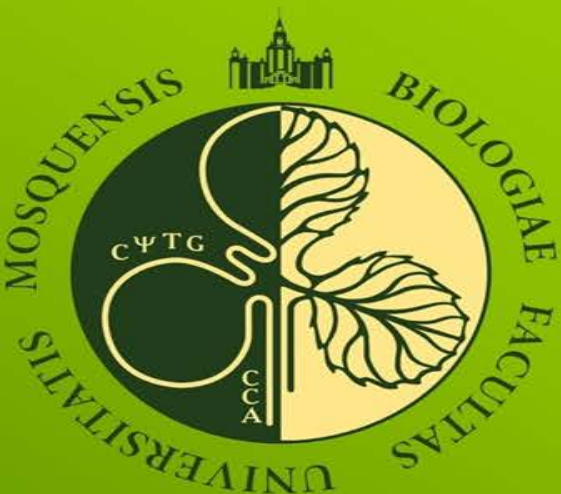




Московский государственный
университет имени М.В.Ломоносова



Биологический
факультет МГУ

Авторы-составители:
Т.А.Назаревская,
Г.А.Белякова,
Д.Н.Кавтаразде,
С.В.Огурцов,
Е.Л.Ростовцева,
В.В.Чуб

Экологический диктант



Министерство природных
ресурсов и экологии
Российской Федерации



ТВОЯ ПРИРОДА

Детство и молодость активно развиваются сегодня

АНО Центр развития
детства и юношества
«Твоя природа»



2017
ГОД ЭКОЛОГИИ
В РОССИИ

**Заполните, пожалуйста,
анкету в Листе ответов справа:**

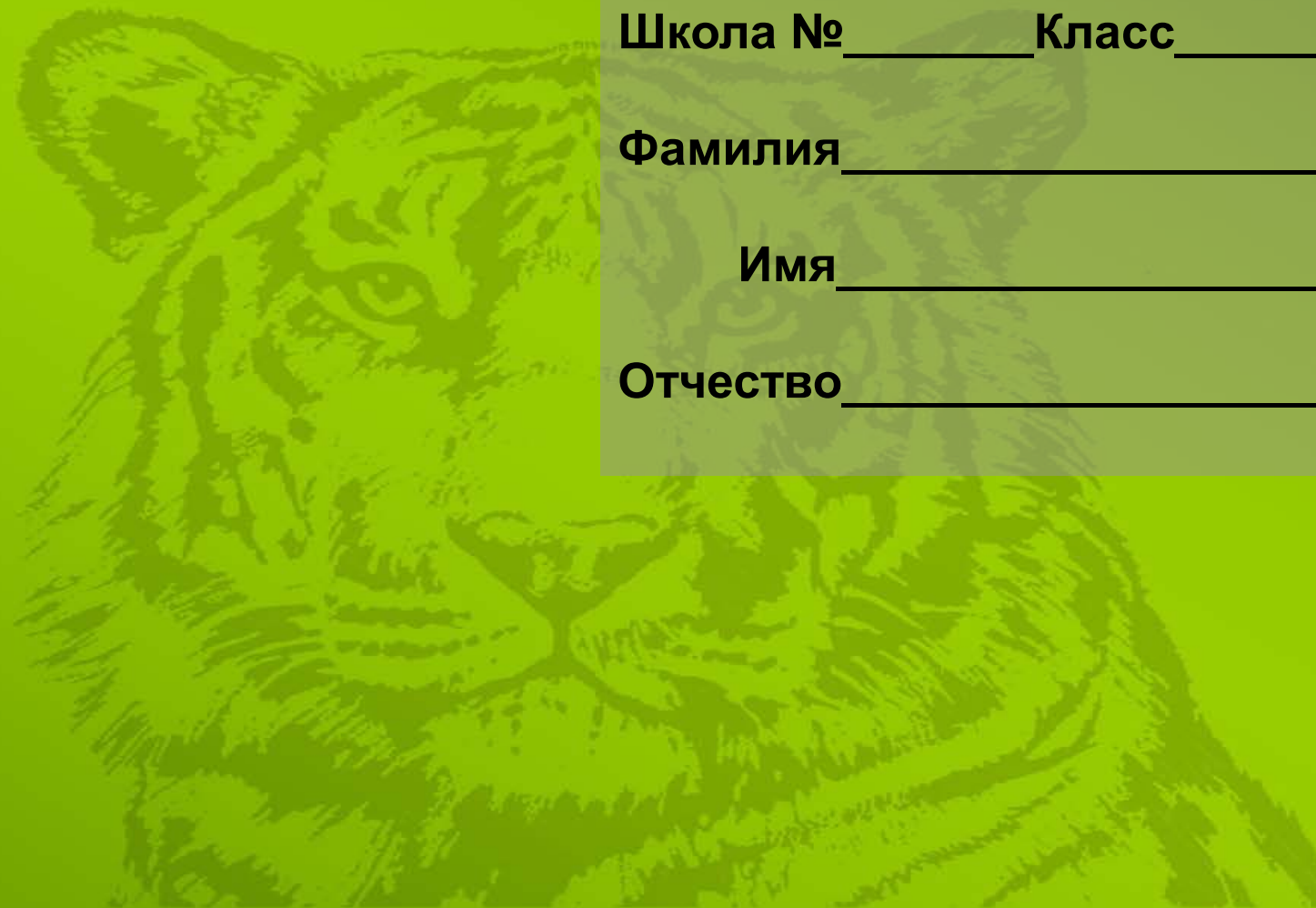
Город _____

Школа № _____ **Класс** _____

Фамилия _____

Имя _____

Отчество _____



1
балл

Вопрос 1. Какое растение изображено на значке Байкальского государственного природного биосферного заповедника? Выберите один правильный ответ:



а) ветреница байкальская;

б) ветреница дубравная;

в) ветреница лютичная;

г) шлемник байкальский.

1
балл

Вопрос 2. Что изображено на значке Уссурийского государственного заповедника имени В.Л.Комарова?

Выберите один правильный ответ:



- а) большая панда и листья розы;
- б) бурый медведь и листья черемши;
- в) гималайский медведь и листья женьшеня;
- г) амурский (уссурийский) тигр и листья каштана.

1

балл

Вопрос 3. Что изображено на эмблеме Астраханского биосферного государственного заповедника?

Выберите один правильный ответ:



- а) роза майская и белый аист;
- б) пион уклоняющийся (марьин корень) и кудрявый пеликан;
- в) мак восточный и большая выпь;
- г) лотос каспийский и большая белая цапля.

3
балла

Вопрос 4. Перед вами – несколько фотографий редких охраняемых животных России. На карте России показаны три заповедника. В каком из них охраняют каждое из этих животных? Считайте, что одному заповеднику соответствует одно животное.



1. Баргузинский соболь



2. Белоплечий орлан



3. Зубр



1
балл

Вопрос 5. К чему приводит воздействие сильного шума на человека? *Выберите один правильный ответ:*

- а) приводит к ослаблению внимания, памяти;
- б) снижает устойчивость остроты зрения;
- в) нарушает точность оценки расстояния;
- г) нарушает координацию движений;
- д) все ответы верные.



4

балла

Вопрос 6. Расположите перечисленные организмы по мере возрастания средней продолжительности жизни.

Выпишите буквы, соответствующие животным, в правильном порядке:

- а) кошка;
- б) человек;
- в) крыса;
- г) корова.



Продолжительность жизни

1
балл

Вопрос 7. Какое из перечисленных животных даёт больше всего потомства от пары особей?
Выберите один правильный ответ:



а) травяная лягушка;



в) рыжая полёвка;



б) африканский слон;



г) живородящая ящерица.

2

балла

Вопрос 8. Кто из птиц специализируется на сборе пищи с земли?

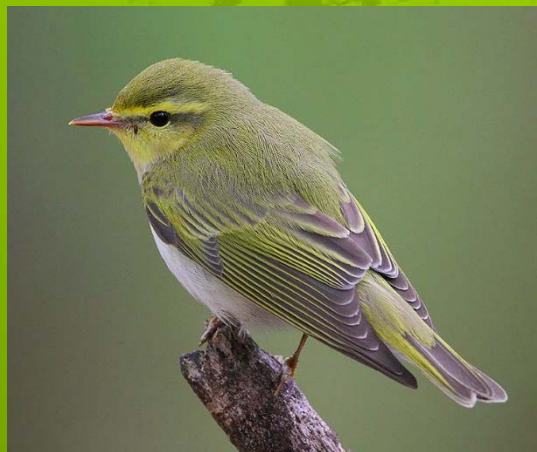
Выберите один правильный ответ:



а) мухоловка-пеструшка;



в) дрозд-белобровик;



б) пеночка-трещотка;



г) обыкновенная пищуха.

1
балл

Вопрос 9. Кто из птиц устраивает гнёзда в норах?
Выберите один правильный ответ:



а) большой пёстрый дятел;



в) славка-черноголовка;



б) ласточка-береговушка;



г) серая мухоловка.

4

балла

Вопрос 10. Хозяйка выбросила в мусорный бак следующие виды бытовых отходов:



**а) сломанный
деревянный
стул;**

**б) апельсиновые
корки;**

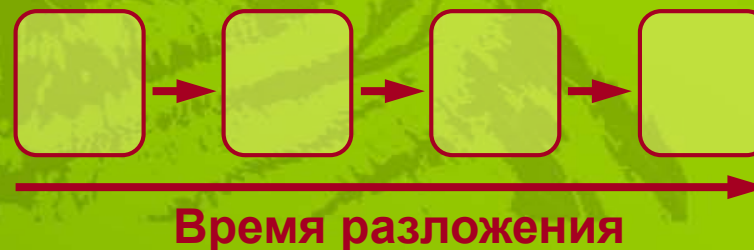


**в) полиэтиленовую
бутылку
от шампуня;**



**г) пустую
жестянку
от рыбных
консервов.**

Потом все эти твердые бытовые отходы вывезли на свалку мусора. Расположите типы мусора, начиная с тех, которые разложатся в аэробных условиях быстрее всего, к тем, которые разложатся позднее остальных. *Выпишите буквы, соответствующие типам мусора, в правильном порядке:*



1
балл

Вопрос 11. Некоторые виды ковыля находятся под охраной. Укажите основную причину сокращения природных популяций ковыля. *Выберите один правильный ответ:*

- а) незаконный сбор лекарственного сырья;
- б) незаконный сбор цветков на букеты;
- в) распашка природных мест произрастания ковыля;
- г) снижение численности насекомых-опылителей.



2

балла

Вопрос 12. Часто свалки бытовых отходов посещают вороны, галки и чайки. К каким последствиям может привести снижение численности этих птиц?

Выберите один правильный ответ:



- а) к росту численности крыс;
- б) к снижению численности голубей;
- в) к привлечению хищных птиц на свалки;
- г) к ускорению перегнивания пищевых отходов.

1
балл

Вопрос 13. В мусорный бак часто попадают использованные батарейки, автомобильные аккумуляторы, отработанные люминесцентные лампы.



В них содержатся тяжелые металлы, вредные для здоровья человека: ртуть, свинец, кадмий и др. При захоронении на полигонах часть этих веществ может попадать в подземные воды и загрязняет питьевую воду. Какой способ очистки воды от солей тяжёлых металлов будет наиболее эффективным?

Выберите один правильный ответ:

- а) фильтрование через марлю;
- б) фильтрование через ионообменный фильтр;
- в) воздействие сильного магнитного поля;
- г) замораживание и оттаивание льда;
- д) кипячение.

1
балл

Вопрос 14. Поскольку в мусор попадают подпортившиеся плоды с семенами, из них на свалках часто вырастают необычайно крупные овощные растения. С чем это связано? Выберите один правильный ответ:

а) из-за неблагоприятной экологии произошли мутации у растений;

б) происходит генетическая модификация растений, и на свалке они превращаются в ГМО;

в) в бытовом мусоре содержится много элементов минерального питания (азота, фосфора, серы, микроэлементов и др.);

г) на свалках нет насекомых-вредителей и болезней, снижающих урожай.



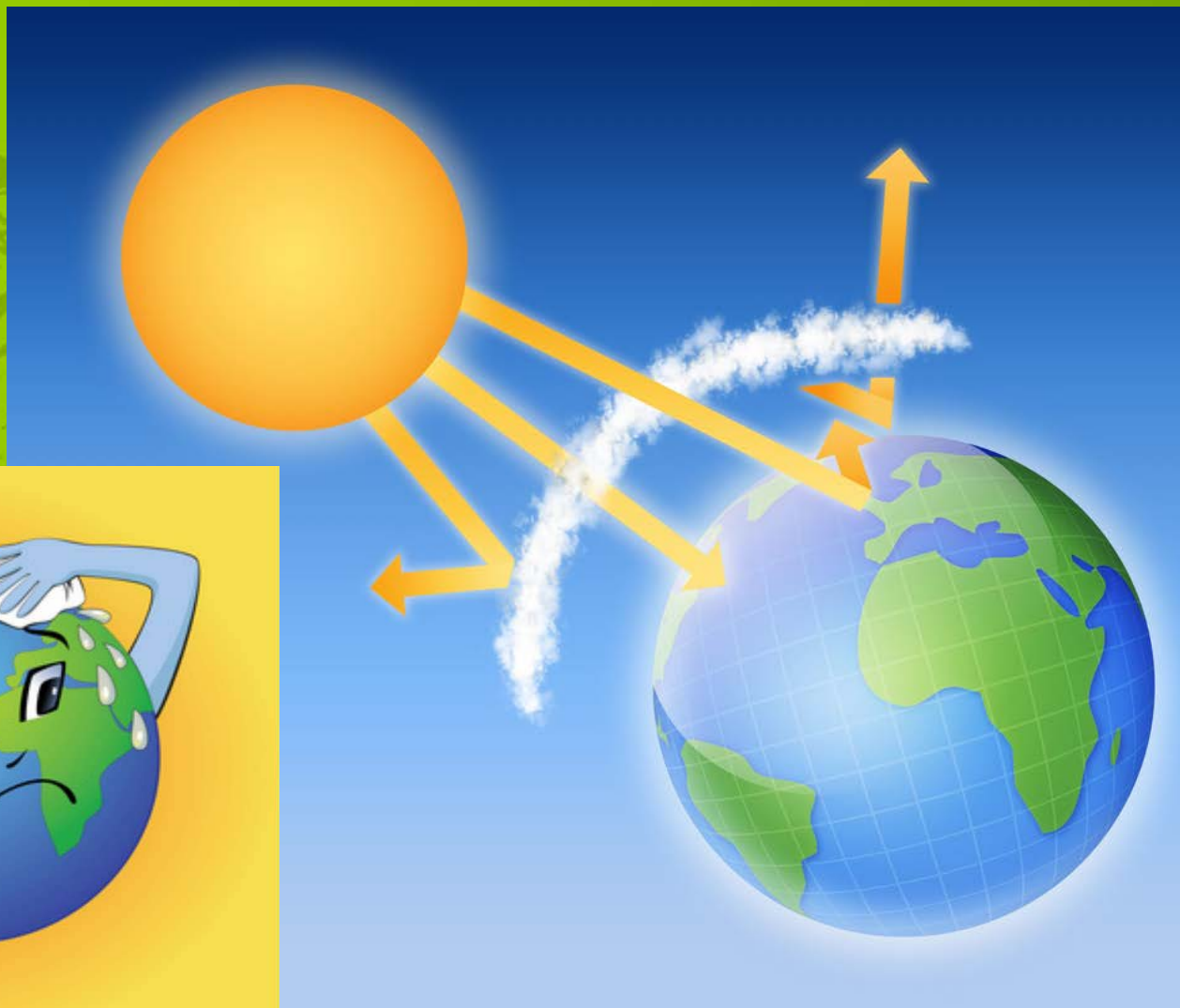
1

балл

Вопрос 15. Накопление каких газов в атмосфере Земли усиливает «парниковый эффект»?

Выберите один правильный ответ:

- а) азота и озона;
- б) кислорода и метана;
- в) метана и углекислого газа;
- г) озона и фреона.



2

балла

Вопрос 16. К каким глобальным изменениям может привести увеличение площади полигонов для захоронения твёрдых бытовых отходов?

Выберите один правильный ответ:

- а) резкому снижению концентрации кислорода в атмосфере;
- б) поступлению в атмосферу метана и углекислого газа;
- в) ускоренному остыванию поверхности планеты в зимнее время;
- г) снижению риска инфекционных заболеваний.



1

балл

Вопрос 17. Если вы оставили кострище в лесу в 2017 г., когда оно зарастёт и перестанет быть заметным?

Выберите один правильный ответ:

а) в 2018 году;

б) в 2020 году;

в) в 2030 году;

г) в 2040 году;

д) в 2045 году.



5

баллов

Вопрос 18. В последнее время в местах, где морские течения образуют циклы, возникают громадные скопления пластикового мусора.



Перед вами на карте мира отмечены некоторые точки Мирового океана и внутренние моря (2 – Средиземное, 3 – Чёрное). В каких из этих точек уже успели образоваться гигантские плавучие острова из мусора? *Поставьте галочку в соответствующие ячейки.*

2**балла**

Вопрос 19. Для каких сообществ характерна изображённая на рисунке пирамида биомасс?

Выберите один правильный ответ:



- а) для водных экосистем, в которых продуцентами являются крупные бентосные водоросли, а консументами первого порядка моллюски;
- б) для водных экосистем, в которых продуцентами являются мелкие планктонные водоросли, а консументами первого порядка – зоопланктон;
- в) для наземных экосистем, в которых продуценты – крупные деревья, а консументы первого порядка – насекомые;
- г) для наземных экосистем, в которых продуценты – злаки, а консументы первого порядка – травоядные.

2

балла

Вопрос 20. Для чего создана «Чёрная Книга»?
Какие виды в неё записывают?

Выберите один правильный ответ:

- а) растения из «Красной Книги», которые уже вымерли;
- б) агрессивные растения, которые слишком быстро захватывают территорию;
- в) растения, смертельно ядовитые для человека и животных;
- г) растения, оказавшиеся в особенно неблагоприятной экологической обстановке.

Ю.К.Виноградова, С.Р.Майоров, Л.В.Хорун

Чёрная книга флоры Средней России



4

балла

Вопрос 21. Из объектов, изображенных на рисунках, соберите пастбищную пищевую цепь.

Выпишите буквы, соответствующие живым объектам, в правильном порядке:



4
балла

Вопрос 22. Из объектов, изображенных на рисунках, соберите детритную пищевую цепь.

Выпишите буквы, соответствующие живым объектам, в правильном порядке:



1

балл

Вопрос 23. Почему нежелательно распространение борщевика Сосновского?

Выберите один правильный ответ:

- а) он дает очень много семян и быстро захватывает новые участки;
- б) новые растения могут вырастать из небольшого кусочка корня;
- в) при прикосновении к растению возникают ожоги;
- г) по всем трём причинам.



3
балла

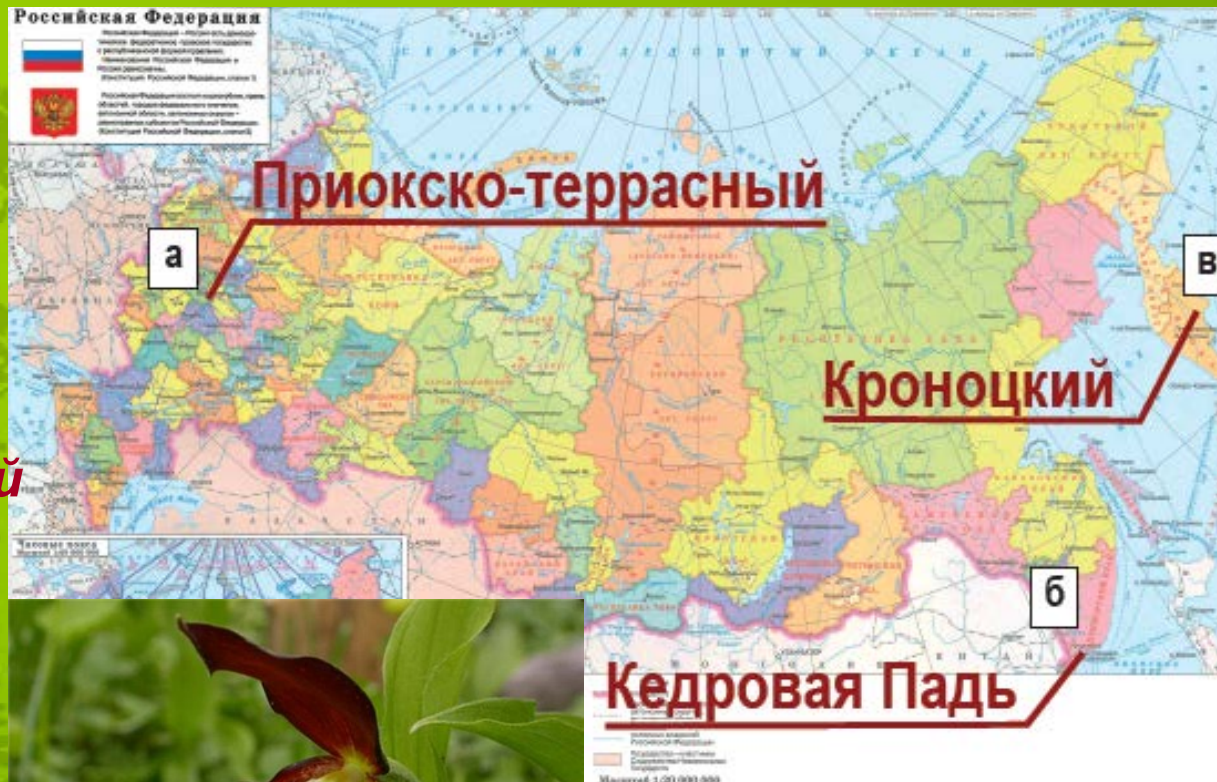
Вопрос 24. Перед вами – несколько фотографий редких охраняемых растений России. На карте России показаны три заповедника. В каком из них охраняют каждое из этих растений? Считайте, что одному заповеднику соответствует одно растение.



1. Триллиум камчатский



2. Женьшень



3. Венерин башмачок

1
балл

Вопрос 25. Олений мох (ягель) часто считают организмом-индикатором экологических условий. Если в данном месте вы обнаружили ягель, какой из этого можно сделать вывод?

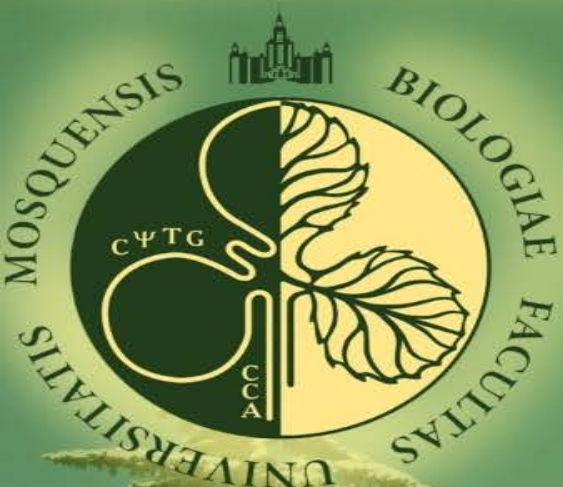
Выберите один правильный ответ:

- а) нет загрязнения воздуха сернистым газом;
- б) избыток железа в почве;
- в) недостаток азота в почве;
- г) избыточное освещение.





Московский государственный
университет имени М.В.Ломоносова



Биологический
факультет МГУ



2017
ГОД ЭКОЛОГИИ
В РОССИИ

**Благодарим
Вас
за участие**

**В ЭКОЛОГИЧЕСКОМ
ДИКТАНТЕ!**



Министерство природных
ресурсов и экологии
Российской Федерации



ТВОЯ ПРИРОДА

детское и юношеское экологическое движение

Авторы-составители:
Т.А.Назаревская,
Г.А.Белякова,
Д.Н.Кавтаразде,
С.В.Огурцов,
Е.Л.Ростовцева,
В.В.Чуб

АНО Центр развития
детства и юношества
«Твоя природа»